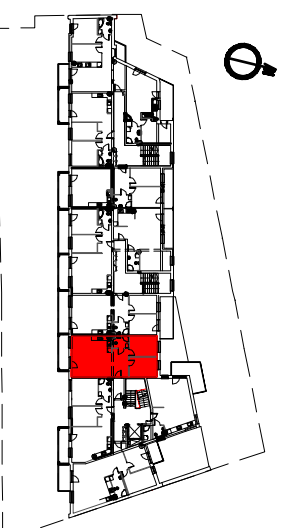


Wymiary podane są do krawędzi bez łyku. Powierzchnia użytkowa warunek 1/rok - liczona jest po odfakturywanych ścianach.



Przedsiębiorstwo Budowlane "ZELIGA" Sp. z o.o.  
 ul. Transportowa 3/63, 16-900 Białystok Tel./fax: (085) 741 22 91  
**BIURO SPRZEDAŻY:**  
 ul. Transportowa 3/63, 16-900 Białystok  
 Tel.: (085) 741 22 91, 664 065 772 E-mail: sprzedaz@pbzeliga.pl



ULICA PIASTA

Numer mieszkanca:	<b>8</b>	Powierzchnia mieszkanca:	<b>62,24m<sup>2</sup></b>
Liczba pokoi:	<b>3</b>	Kondygnacja:	<b>II Piętro</b>

Adres inwestycji: ul. Piasta działki nr geodez. 908 I 909

Skala 1:100