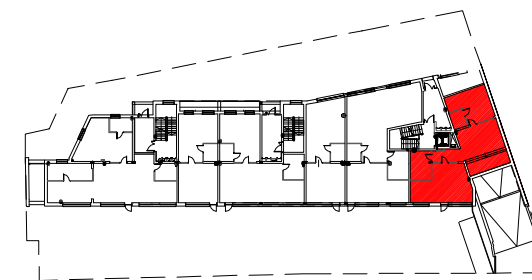


Wymiary podane są do krawędzi ściany bez tynku. Powierzchnia uwzględnia warstwę tynku - liczona jest po odfinansowanych ścianach.

Przedsiębiorstwo Budowlane "SZELIGA" Sp. z o.o.
ul. Transportowa 3/63, 15-300 Białystok Tel./fax: (085) 741 22 91
BIURO SPRZEDAŻY:
ul. Transportowa 3/63, 15-300 Białystok
Tel.: (085) 741 22 91, 664 055 772 E-mail: sprzedaz@pbzeliga.pl



ULICA PIASTA

Numer lokalu:	6	Powierzchnia lokalu:	111,91m ²
Liczba pomieszczeń:	4		Parter

Adres inwestycji: ul. Piasta działki nr geodez. 908 i 909

Skala 1:100